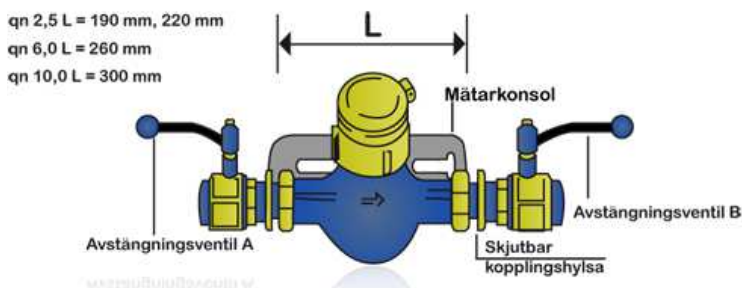
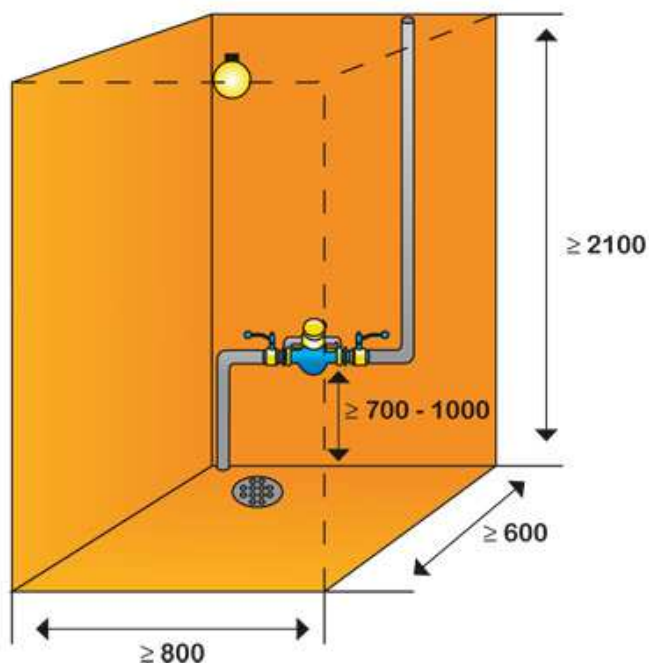


Utrymmesbehov för en mätare med q_n 2,5, 6 eller $10 \text{ m}^3/\text{h}$.



	Anslutning på mätare	Anslutning på konsol
Anslutning för mätare med q_n 2,5 (DN20):	G1B "	R3/4 "
Anslutning för mätare med q_n 6 (DN25):	G1 1/4B "	R1 "
Anslutning för mätare med q_n 10 (DN40):	G2B "	R1 1/2 "

Mätaren monteras i horisontell, fast förankrad mätarkonsol och förses med avstängningsventiler.



- Allmänt: Mätaren är huvudmannens egendom
 Mätarnas plats ska vara godkänd av Va-anläggningens huvudman.
 Mätarna anordnas så att de skyddas mot frysning, värmepåverkan och yttre åverkan.
 Vägghparti och golv bör tåla spill och läckage av vatten.
 Vid mätare $\geq 50 \text{ mm}$ bör golvbrunn anordnas.
 Utrymmet bör vara väl ventilerat för att undvika fukt- och mögelskador.